

# Limburgs Offensief Stikstof

Samen werken aan geborgde daling stikstof en herstel natuur



Redeneerlijn

Update 13 maart 2025

# 1. Voorstel inhoudsopgave LOS

## H1 Introductie

- 1.1. Aanleiding en ambitie
- 1.2. Doel, status en positionering LOS
- 1.3. Van voorontwerp- naar ontwerp-LOS
- 1.3. Leeswijzer

## H2 Ambitie en doelen

- 2.1 Ruimtelijk ontwikkelperspectief voor landelijk gebied van Limburg (uit Povi)
- 2.2. Limburgse opgaven en ambitie voor het LOS (=geborgd maatregelenpakket)
- 2.3. Uitwerking doelen van het LOS

## H3 Ontwikkelstrategie en maatregelen

- 3.1. Ontwikkelstrategie (ontwikkelpad, generiek en gebiedsspecifiek, GGA, etc)
- 3.2. Pakket van maatregelen, instrumenten en middelen voor 2025-2027
- 3.3. Doorkijk naar uitvoering op middellange termijn / vanaf 2028

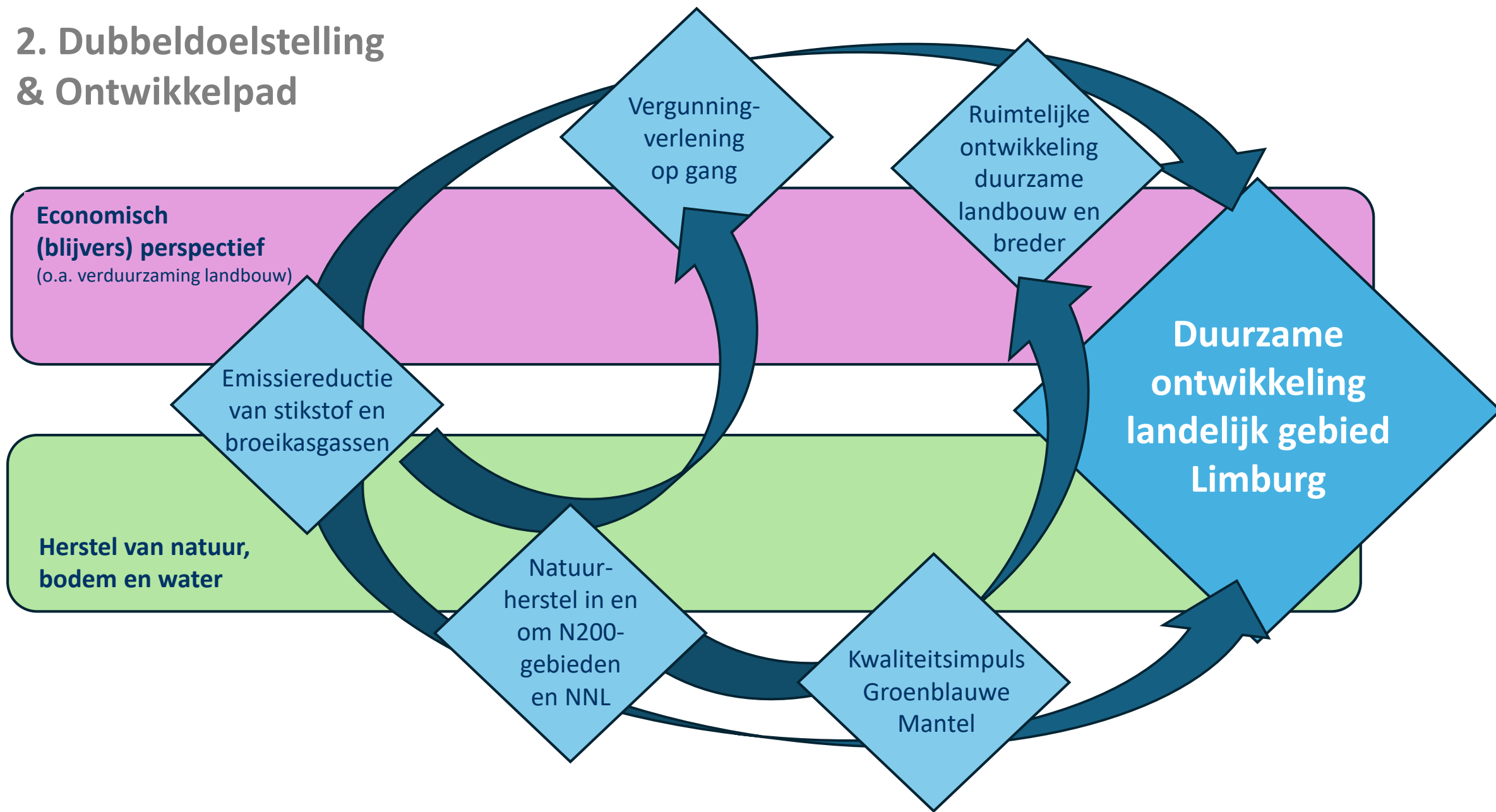
## H4 Zicht op uitvoering

- 4.1. Uitgangspunten
- 4.2. Besluitvorming en organisatie uitvoering
- 4.3. Beschikbare financiële middelen
- 4.3. Monitoring en evaluatie

**Bijlage 1:** Toelichting maatregelen per N2000-gebied

**Productbeeld:**  
Kort en krachtig,  
uitvoeringsgericht,  
in circa 25 à 30 pagina's

## 2. Dubbeldoelstelling & Ontwikkelpad



### 3. Uitwerking doelen: wettelijke doelen + aanvullende beleidswensen

Dubbeldoelstelling	Thema		Uitwerking doelen
Realisatie economisch, perspectief, waaronder voor verduurzaming landbouw	Landbouw	Ruimte, vergunningen en begeleiding	<ul style="list-style-type: none"> <li>Helderheid in provinciale omgevingsbeleid over waar welke mogelijkheden en beperkingen voor de landbouw gelden (via uitwerking nieuwe zonering)</li> <li>Helderheid van het Rijk over houdbare vergunningverlening voor Pas-melders</li> <li>Helderheid over ondersteuningsmogelijkheden van individuele agrarische ondernemers bij verduurzaming van bedrijfsvoering</li> </ul>
Realisatie wettelijke kerndoelen voor natuur, stikstof, water, bodem en klimaat	Natuur	Vogel- en Habitat Richtlijn (VHR)	<ul style="list-style-type: none"> <li>Tenminste 30% van de in 2019 in een ongunstige staat van instandhouding verkerende VHR-soorten en -habitattypen weer in een gunstige staat van instandhouding gebracht of sterk positieve trend ingezet</li> <li>Uiterlijk in 2030 zijn zoveel mogelijk de landelijk negatieve trends voor alle VHR-soorten en -habitattypen gestopt</li> <li>Realisatie van 30% van het te ontwikkelen areaal dat nodig is voor een gunstige staat van instandhouding</li> <li>Realisatie van 1.300 ha nieuwe natuur (deels overlap met resterende ontwikkelopgave NNN) en 11.100 ha nieuwe agrarische natuur</li> </ul>
		Natuurnetwerk en Natuurpact	<ul style="list-style-type: none"> <li>Uiterlijk in 2027 verwerving van 1.269 ha voor nieuwe natuur ter afronding van Nationaal Natuur Netwerk in Limburg (in totaal 50.933 ha)</li> </ul>
		Bossenstrategie, EU- Bossenstrategie / Klimaatwet	<ul style="list-style-type: none"> <li>Realisatie van 1.250 ha nieuw bos binnen Nationaal Natuur Netwerk, 2.250 ha nieuw bos buiten Nationaal Natuur Netwerk, 150 ha compensatie en revitalisering van 20.000 ha bestaand bos</li> </ul>
		Groenblauwe dooradering	<ul style="list-style-type: none"> <li>Toename groenblauwe dooradering tot 10% van het landelijk gebied in 2050 (buiten Nationaal Natuur Netwerk Limburg)</li> </ul>
	Stikstof	Wet stikstof-reductie en natuurherstel (Wsn)	<ul style="list-style-type: none"> <li>40% van het areaal van stikstofgevoelige habitats in Natura 2000-gebieden in 2025 onder de kritische depositiewaarde</li> <li>50% van het areaal van stikstofgevoelige habitats in Natura 2000-gebieden in 2030 onder de kritische depositiewaarde</li> <li>74% van het areaal van stikstofgevoelige habitats in Natura 2000-gebieden in 2035 onder de kritische depositiewaarde</li> <li>Deze drie landelijke doelen betekenen bijdrage van Limburg in emissiereductie van 3 kton ammoniak</li> </ul>
	Water & bodem	Kaderrichtlijn Water (KRW)	<ul style="list-style-type: none"> <li>Hydrologische condities voor alle Natura 2000-gebieden voldoen in 2027 aan ecologische vereisten</li> <li>Concentraties nutriënten (fosfaat en stikstof) in grond- en oppervlaktewaterlichamen voldoen in 2027 aan wettelijke normen</li> <li>Concentraties gewasbeschermingsmiddelen in grond- en oppervlaktewaterlichamen voldoen in 2027 aan wettelijke normen</li> <li>Grondwaterlichamen voldoen in 2027 aan de norm voor een goede kwantitatieve en kwalitatieve toestand per grondwaterlichaam, conform Besluit kwaliteit leefomgeving (Bkl)</li> <li>Waar mogelijk herstel van meer natuurlijke toestand voor oppervlaktewaterlichamen (maatregelen uit Stroomgebiedbeheerplannen en herstel beekdalen)</li> </ul>
	Klimaat	Koolstofvastlegging	<ul style="list-style-type: none"> <li>Realisatie van 0,03 Mton CO2 eq. koolstofvastlegging in minerale landbouwbodems in 2030 in Limburg</li> </ul>
		Methaan, Klimaatwet	<ul style="list-style-type: none"> <li>Reductie van 0,3 Mton CO2 eq. in 2030 in Limburg</li> </ul>
		Adaptatie	<ul style="list-style-type: none"> <li>Limburg is uiterlijk in 2050 klimaatbestendig en waterrobuust ingericht</li> </ul>

Voorlopig !

## 4. Maatregelen

Generieke  
maatregelen

Gebiedsgerichte  
maatregelen

Ruimtelijke sturing  
landelijk gebied

Emissiereductie maatregelen

Herstelmaatregelen  
hydrologische condities

Natuurherstelmaatregelen

Uitbreiding natuurareaal

Doorkijk uitvoering  
vanaf 2028

Maatregelenpakket  
korte termijn  
2025 - 2027

**Criteria voor  
prioritering  
maatregelen:**

1. Urgentie & doelbereik natuur en water
2. Snelle uitvoerbaarheid
3. Meekoppelkansen andere opgaven



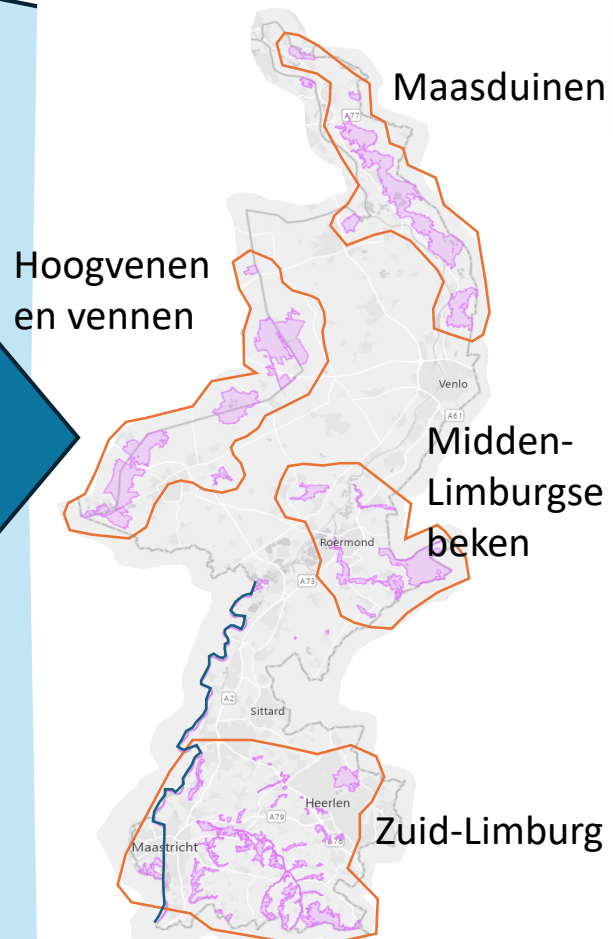
## 5. Herijking Gebiedsgerichte aanpak Limburg

### Programmagebied 2025 - 2030

- Natura 2000 gebieden en omgevingen
- Natuur Netwerk Limburg
- Groenblauwe mantel
- Grondwaterbeschermings- en waterwingebieden

### Focusgebieden 2025 – 2027

(N2000, omgeving & beekdalen)



### Gebiedsprocessen en gebiedsprojecten 2025 - 2027

#### Gebiedsprocessen

Visie

Uitwerking

Realisatie

#### Gebiedsprojecten & maatregelen

Visie

Uitwerking

Realisatie

## 6. Voorbeeld uitwerking maatregelen voor een N2000-gebied

N2000-gebied: Sarsven en de Banen



Maatregelen

+ uitgebreidere  
toelichting in bijlage

### Emissiereductiemaatregelen

- Uitkopen of verplaatsen drie agrarische bedrijven

### Herstelmaatregelen hydrologische condities

- Vernattingsmaatregelen, waaronder verwijderen drainage/sloten in agrarisch beheerde natuur

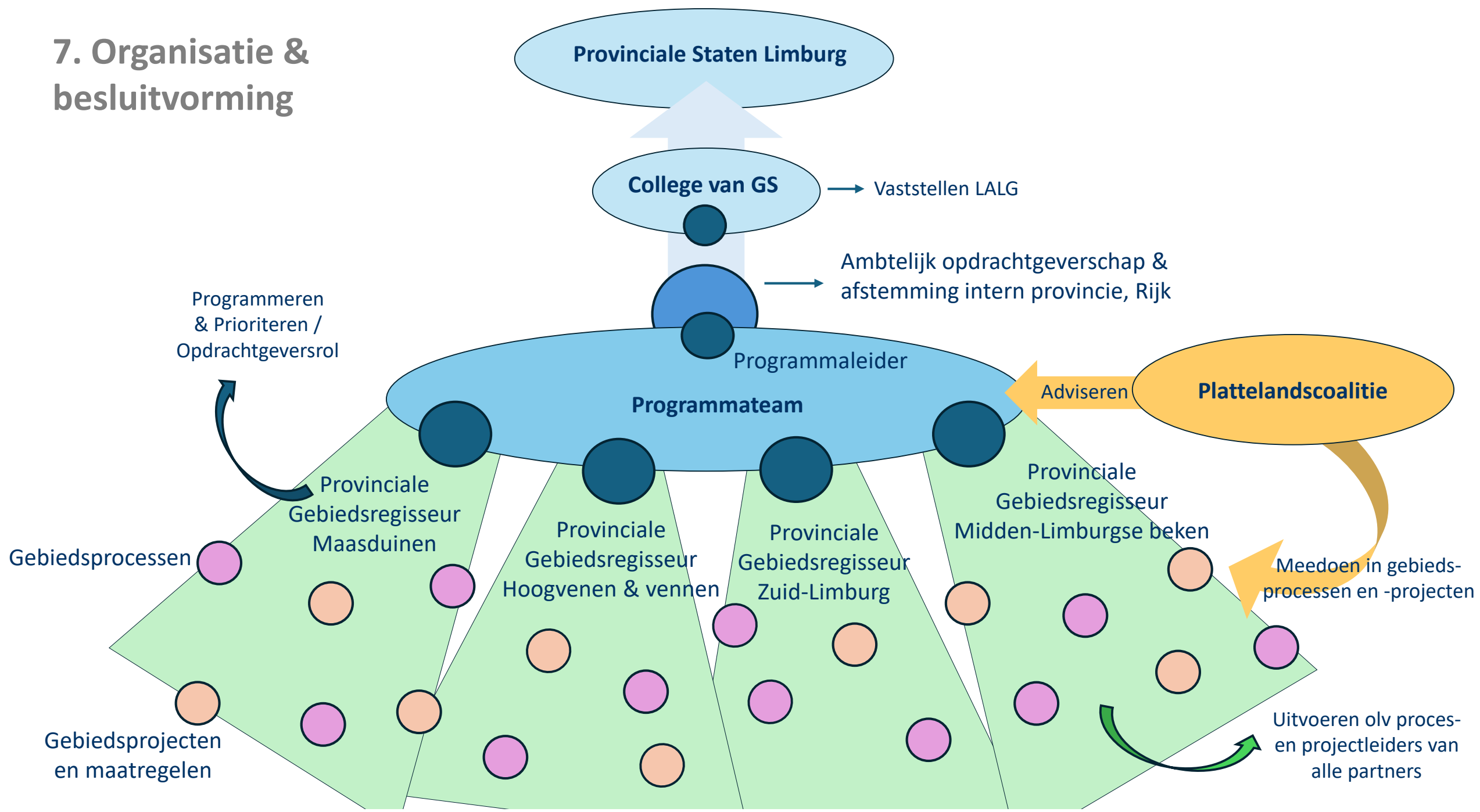
### Natuurherstelmaatregelen: inrichting en beheer

- Verkenning realisatie 250 ha agrarisch beheerde natuur in omgeving (zonder bemesting, drainage en bekalking)
- Venuitbreiding
- Bestrijden gebruik vennen door ganzen als slaapplek
- Periodiek vrijzetten en/of maaien van venoevers
- Bestrijding watercrassula (invasieve exoot)

### Uitbreiding natuurareaal en verbindingen

- Verkenning realisatie 100 ha nieuwe natuur in omgeving

# 7. Organisatie & besluitvorming





## 8. Aanpak & planning aanpak

